

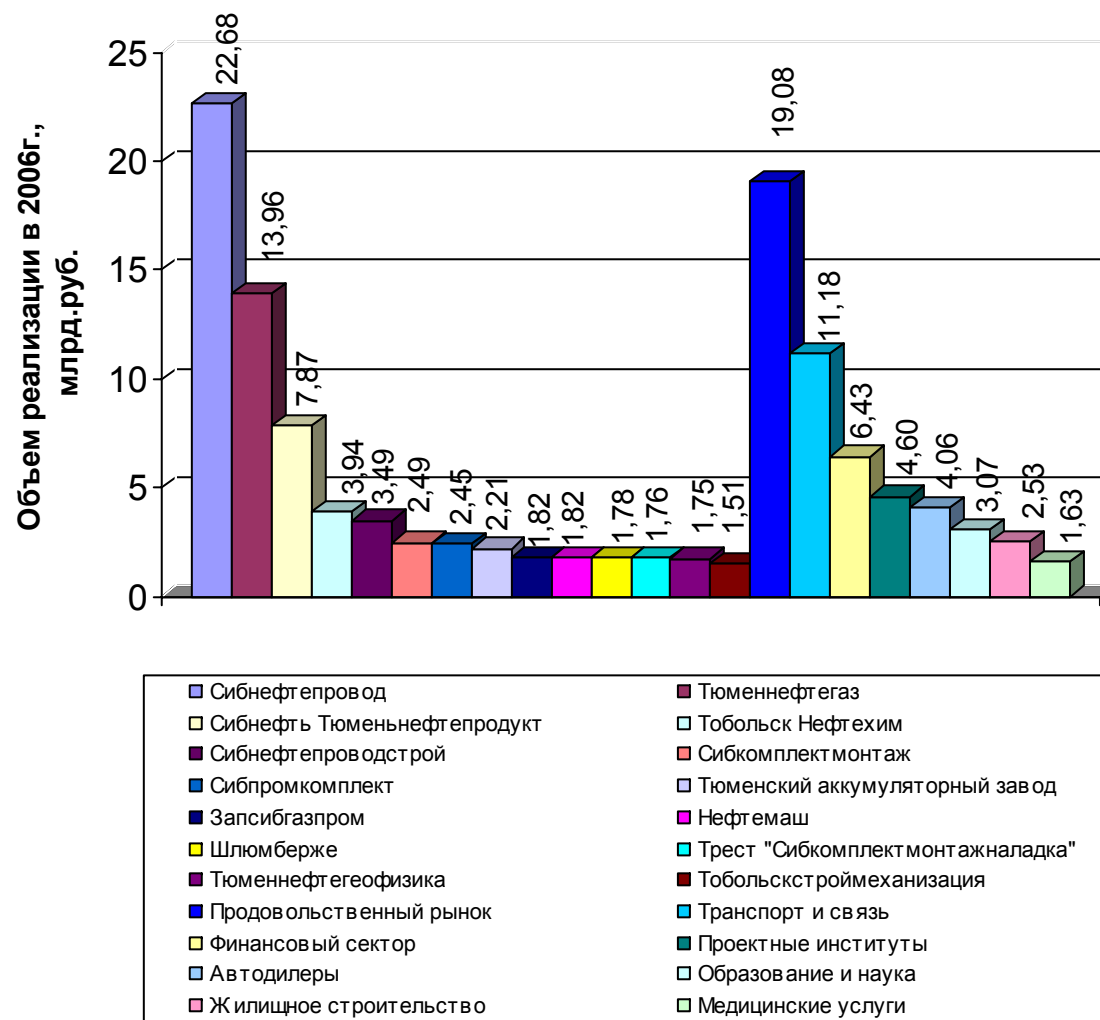
Тюменская область



Сервисные услуги в нефтедобыче:

- сейсмические исследования;
- геофизические работы;
- бурение и сопутствующие работы;
- капитальное строительство инфраструктуры (дороги и прочие объекты);
- ремонт (текущий и капитальный) скважин;
- повышение нефтеотдачи пластов (в том числе гидравлический разрыв пласта), интенсификация добычи;
- услуги технологического и общего транспорта;
- производство, обслуживание и ремонт нефтепромыслового оборудования;
- производство химических реагентов и растворов;
- поставка продовольствия;
- научно-образовательные услуги, поставка рабочей силы;
- инновационные машиностроительные технологии быстрого реагирования;
- социальные услуги (жилье, медицина, рекреация и реабилитация).

Структура сервисных услуг юга Тюменской области



Матрица сопоставления с ХМАО

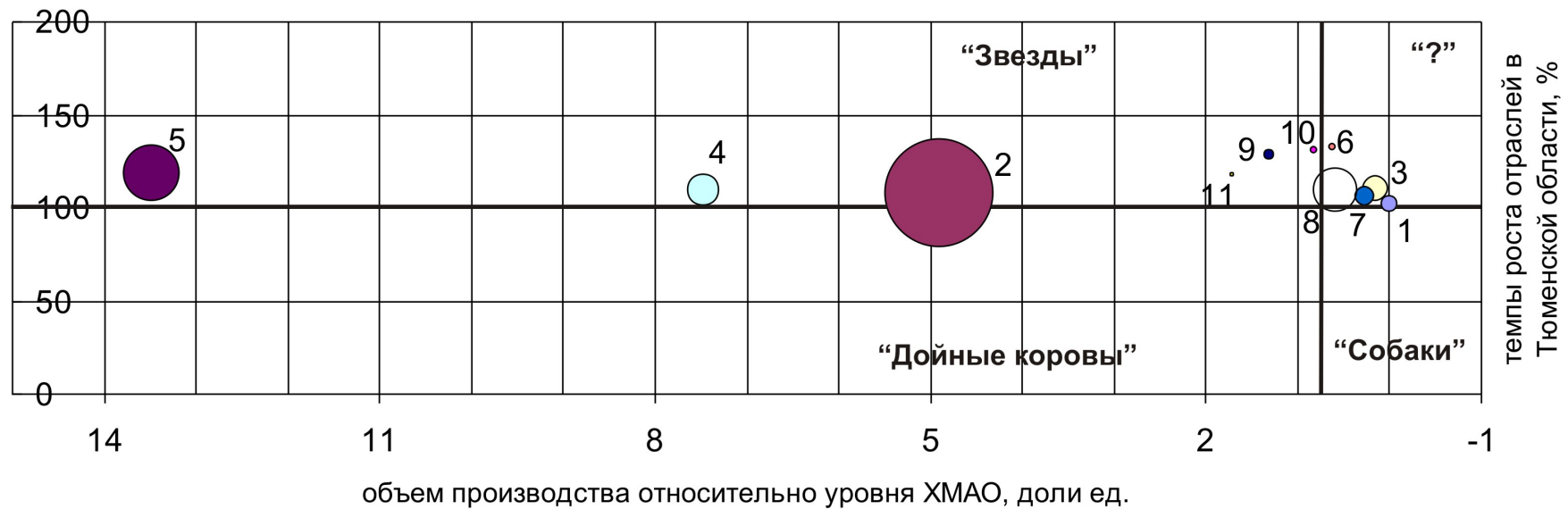


Таблица данных для сопоставления юга Тюменской области и ХМАО, млн. руб.

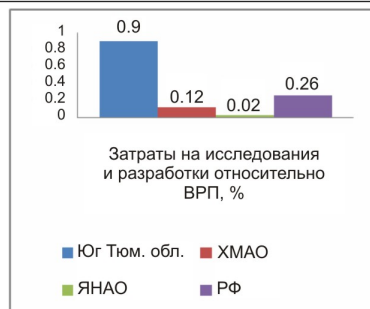
Показатели	Отрасли производства (виды экономической деятельности)										
	1. Добыча полезных ископаемых	2. Обрабатывающие пр-ва	3. Пр-во и распред. э/э, газа, воды	4. с/х	5. торговля	6. общепит	7. Транспорт и связь	8. Строительство	9. образование	10. Медицина	11. санаторно-оздоровительн
Объем продаж, млн.руб.											
- Юг Тюменской области	7494,3	317598,8	17031,9	29279,5	999006,2	1251,8	11291,9	55453,5	3047,9	1634,5	702,7
- ХМАО	1511714,1	64709,0	105267,4	3912,8	74077	1985,5	42259,7	91832,9	2301,4	1962,0	408,6
Доля рынка Юга ТО относительно ХМАО	0,005	4,91	0,16	7,48	13,49	0,63	0,27	0,60	1,32	0,83	1,72
Темп роста отраслей в ТО, %	102,4	108,2	110,4	110,3	119,2	133,1	106,5	110,1	128,6	131,6	118,5

Таблица 1. SWOT анализ образовательной сферы Тюменской области

Сильные стороны:	Слабые стороны:		
<p>1.ТюмГНГУ – крупнейший нефтегазовый вуз Урала и Сибири.</p> <p>2.Высокие индексы развития человеческого потенциала и образованности (2006г)</p> <div data-bbox="329 505 613 738"> <p>Юг Тюм. обл. РФ</p> <p>■ Индекс развития человеческого потенциала</p> </div> <div data-bbox="645 505 987 738"> <p>ХМАО-ЮГРА ЯНАО Юг Тюменской...</p> <p>■ Индекс образованности</p> </div>	<p>1.Недостаточное финансирование науки из областного бюджета (2008г.)</p> <table border="1" data-bbox="1173 432 1989 491"> <tr> <td>Объем финансирования хозрасчетных работ в научно-практической деятельности, млн.руб.</td> <td align="right">4872</td> </tr> </table> <p>2.Научная база</p> <div data-bbox="1305 517 1563 745"> <p>Число научных сотрудников на 10000 населения, чел.</p> <p>■Юг Тюм. обл. ■ХМАО ■ЯНАО ■Томская обл. ■РФ</p> </div> <div data-bbox="1581 517 1848 745"> <p>Затраты на исследования и разработки относительно ВРП, %</p> <p>■Юг Тюм. обл. ■ХМАО ■ЯНАО ■РФ</p> </div>	Объем финансирования хозрасчетных работ в научно-практической деятельности, млн.руб.	4872
Объем финансирования хозрасчетных работ в научно-практической деятельности, млн.руб.	4872		
<p>3.Высокий доход на душу населения, средняя заработная плата (2008г.)</p> <div data-bbox="344 799 862 1043"> <p>Тюм. обл. УрФО РФ</p> <p>■ Доход на душу населения, руб. ■ Средняя зар. плата, руб.</p> </div>	<p>3.Недостаточное финансирование вузов (2006г.)</p> <div data-bbox="1344 799 1825 1043"> <p>ТюмГАСУ ТюмГУ ТюмГНГУ</p> <p>■ Внебюджетные средства, перечисленные вузу физическими и юридическими лицами, тыс. руб. ■ Сумма бюджетных ассигнований, тыс. руб.</p> </div>		

Продолжение таблицы 1

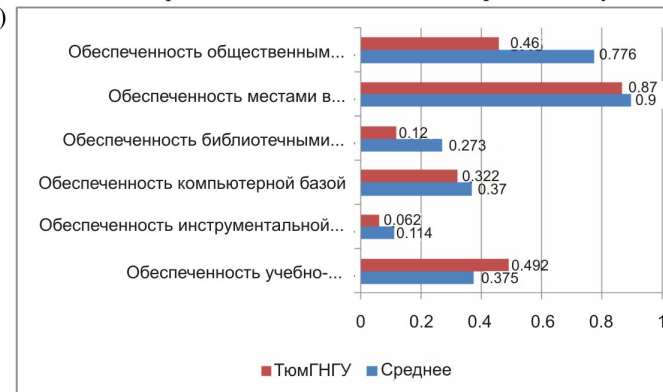
4. Научная база



5. Высшее профессиональное образование (2006г.)

	Тюм.обл.	РФ
Число учреждений профессионального образования, ед.	20	689
Численность студентов на 10000 тыс. населения, чел.	504	513

4. Несоответствие материально-технической базы нормативному состоянию (2006г.)

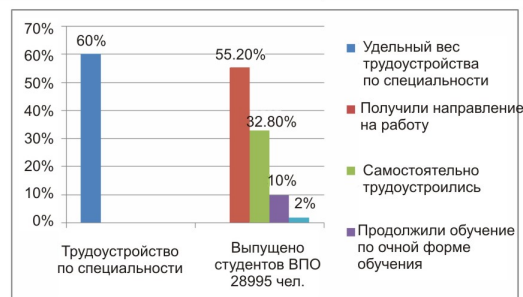


5. Неполное соответствие качества подготовки выпускников профессионального образования требованиям работодателей.

Возможности:

1. Выпуск высококвалифицированных специалистов, востребованных на рынке труда.

Востребованность выпускников ТюмГНГУ, 2006г.	
Место	33 (из 100)
Доля от общего числа	3,79%



Угрозы:

1. Конкуренция на рынке образовательных услуг.

Рейтинг ТюмГНГУ, место			
Группа	2004г.	2005г.	2006г.
Среди технических вузов	30	28	32
По УРФО	10	11	9
По России	37	45	38

2. Нефтегазовые компании самостоятельно проводят обучение и повышение квалификации своих специалистов.

Учебные центры «Шлюмберже», «Халлибертон», «Шелл», «Лукойл», «Газпром», «Роснефть».

SWOT-анализ социальной подсистемы

	Сильные стороны	Слабые стороны
Социально-демографическая структура	<p>Высокий миграционный прирост населения в расчете на 1000 чел. (данные на 1.01.2008 г. ЮТО – 5,1, ХМАО – 1,1, ЯНАО – - 8,8)</p> <p>Высокий удельный вес в миграции молодежи с автономных округов ТО (из 5 студентов возвращается 3).</p>	<p>Невысокий уровень естественного прироста на 1000 чел. (данные на 1.01.2008 г. ЮТО -1,4, ХМАО – 8,5, ЯНАО – 8,8.)</p>
Социально-профессиональная структура	<p>Высокая доля экономически активного населения – 91,7% (2006г.). по сравнению с ХМАО – 57% и ЯНАО – 58,3%.</p> <p>Высокий уровень квалификации специалистов.</p>	
Уровень жизни	<p>Среднедушевой денежный доход – 12,2 тыс. руб.(2007г.)</p> <p>Высокий уровень обеспеченности жильем (на 1 жителя приходится 20,6 м² (2006г.), ХМАО – 17,9, ЯНАО -17,3.</p> <p>Высокий темп объемов ввода жилья на жителя в год В 2006-м - 0,53 м² на человека, в 2007 - 0,65 м².</p>	<p>Высокий процент населения с доходами ниже величины прожиточного минимума – 15,4 (2006г.), ХМАО – 7,9, ЯНАО – 7.</p>
Социальная инфраструктура	<p>Сформированная сеть ВУЗов (в том числе с филиалами в округах), наличие центров бизнес-образования. Профильный ВУЗ – ТюмГНГУ 60% рынка образовательных услуг в нефтегазовой отрасли.</p> <p>Наличие специализированных медицинских учреждений.</p> <p>Высокий уровень развития сервиса (г. Тюмень имеет самые высокие показатели среди городов УРФО по обеспеченностью кафе и ресторанами, шт./100 тыс. чел. – 28,8, обеспеченность компаниями такси, шт./100 тыс.чел.)</p>	
Информационно-коммуникационная инфраструктура	<p>Наличие сервисных компаний, предоставляющие услуги связи.</p> <p>Высокая обеспеченность интернет-кафе в г. Тюмени , шт./100 тыс. чел – 4,4 (среди УРФО больше только в Челябинске).</p>	

Структура сервисной стратегии

